

¿Qué pasa en mis pulmones?

BRONQUIECTASIA

Son dilataciones anormales e irreversibles de los bronquios.

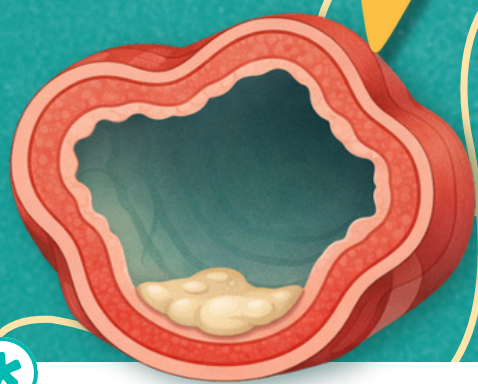
Imagina que los "tubos" que llevan aire a tus pulmones se han **ensanchado y cicatrizado**, perdiendo su capacidad de limpiarse por sí mismos.

ASÍ SERÍA UN BRONQUIO SANO...



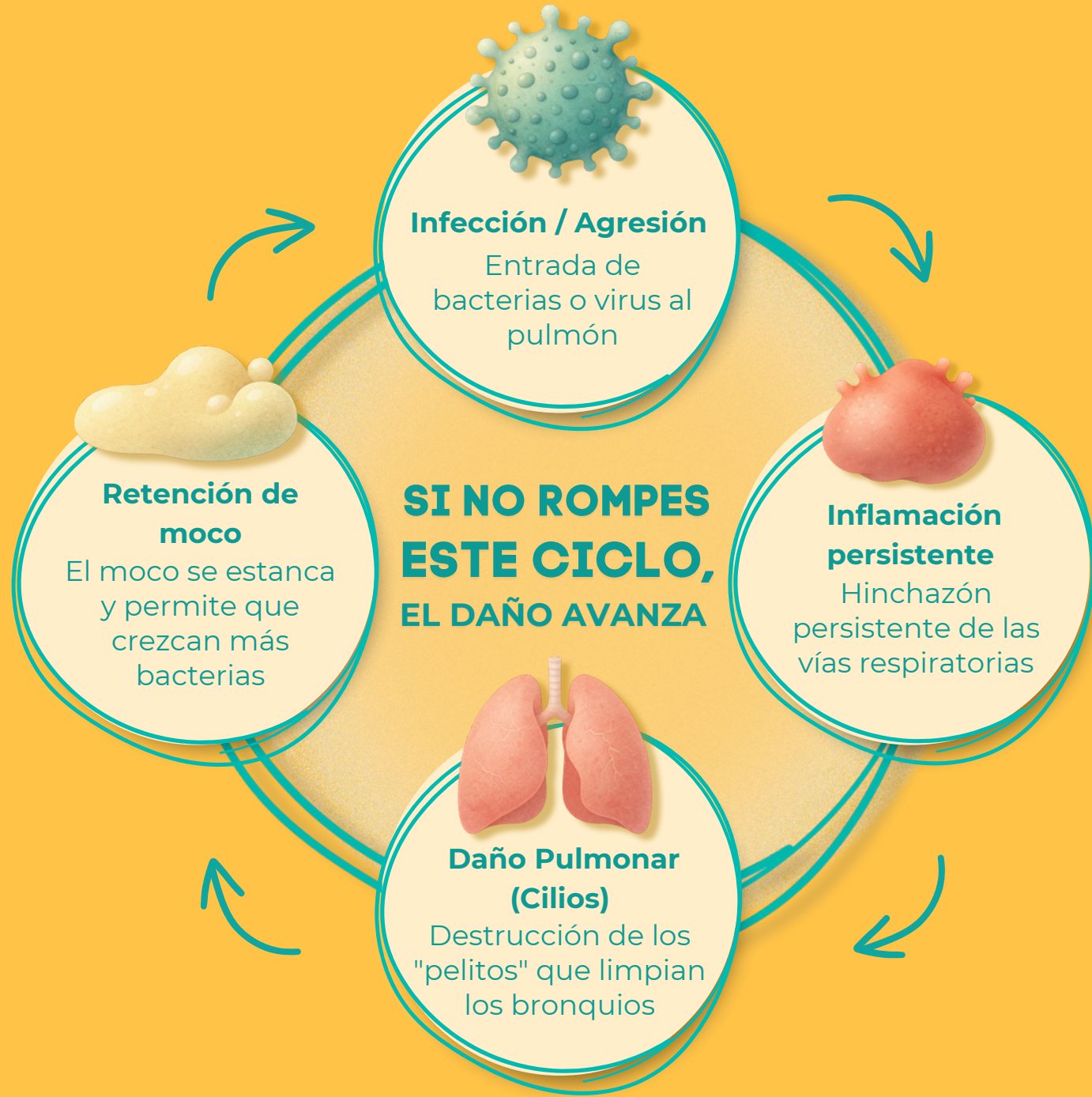
- Paredes finas y elásticas
- Aire que circula con normalidad
- Moco que se elimina con facilidad

...Y ASÍ CAMBIA CON LA BRONQUIECTASIA



- Bronquio dilatado y deformado
- Pared engrosada e inflamada
- Moco que se acumula y cuesta eliminar

LA TEORÍA DEL "CÍRCULO VICIOSO"



¿CÓMO SE DIFERENCIA DEL ASMA?



PISTA CLAVE

Aunque el asma y la bronquiectasia causan falta de aire y sibilancias ("pitos")

LA CLAVE ESTÁ EN LA TOS.

En la bronquiectasia, **la tos suele ser productiva** (con moco) **y ocurre casi todos los días**, no solo durante las crisis.



Escanea para más información en la **web de AAE**

Una iniciativa de:



Con el apoyo educativo de:

